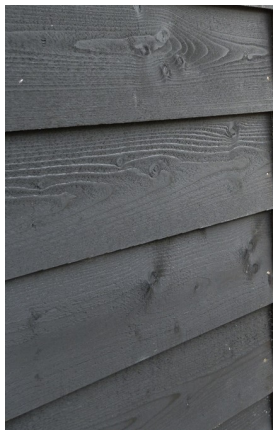
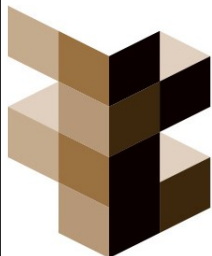


Zweeds rabat planken



- Modern en rustiek
- Goede afwatering
- Geschikt voor bouw en tuin
- Eenvoudige montage
- Eenvoudig te onderhouden



FRANK TREUREN

Voor prijzen en info: www.FrankTreuren.nl

<u>1. Algemene informatie</u>	<u>3</u>
<u>2. Technische informatie</u>	<u>4</u>
<u>3. Opslag</u>	<u>6</u>
<u>4. Montage</u>	<u>7</u>
<u>5. Onderhoud</u>	<u>9</u>
<u>6. Assortiment</u>	<u>10</u>

1. Algemene informatie

Een veel gebuikte manier om een gevel te bekleden, is door middel van Zweeds rabat planken. Voor een gevel van een woonhuis en bijgebouw, maar ook voor een berging of schutting zijn de Zweeds rabat potdekselplanken zeer geschikt. Deze gevelbekleding geeft uw bouwwerk een modern en tegelijk landelijk karakter. Ook in de tuin vormt het een fraai decor voor het tuinontwerp.

Eeuwen geleden werden gevels al gepotdekseld met houten planken. Horizontaal elkaar overlappende planken zorgen voor een goede afwatering van de gevel. Vroeger werd het hout vaak geteerd voor een langere levensduur. Het Zweeds rabatprofiel bootst de nostalgische eeuwenoude traditie van potdekselen na, maar nu strakker afgewerkt voor een dichte gevel of schutting. De planken worden nu met een milieuvriendelijker middel behandeld voor dezelfde zwarte uitstraling.



2. Technische informatie

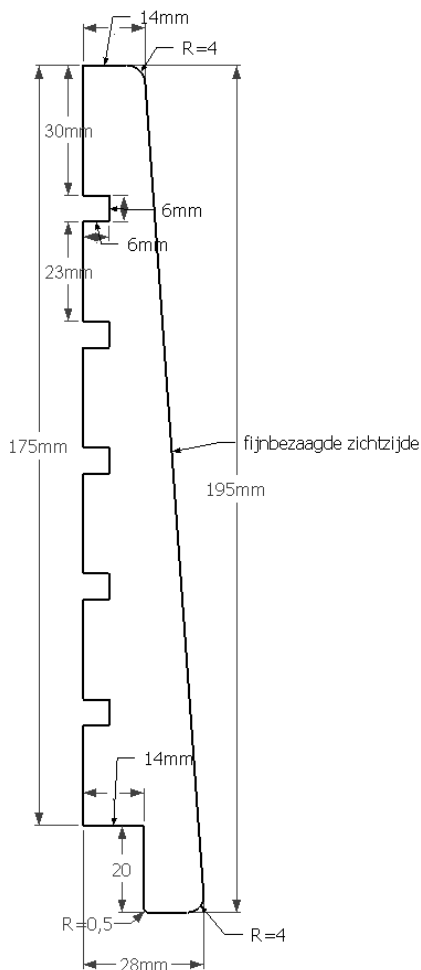
Gedroogd Noord-Europees vuren, bewerkt naar Zweeds rabatprofiel. De basis van dit product is 50x200mm vuren, wat herzaagd en geprofileerd wordt naar 14-28x175mm werkend met extra grote sponning van ca. 20mm. De zichtzijde is fijnbezaagd met afgeronde kanten.

De planken worden machinaal met een borstelmachine behandeld met een SW900 impregneermiddel tegen houtrot en schimmels. Vervolgens worden de planken, ook machinaal, twee maal voorzien van Hydrolak boerderijzwart voor een lange levensduur. Op deze wijze is het product direct geschikt voor gebruik en bestand tegen weersinvloeden.



2. Technische informatie

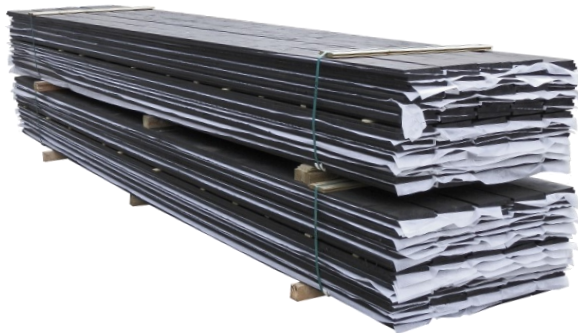
Het profiel heeft geen scherpe, maar afgeronde kanten, zodat de planken geheel voorzien zijn van voldoende laagdikte verf. De sponningdiepte van 20mm is er voor bedoeld dat de planken voldoende overlap hebben, zodat het hout door werking niet uit elkaar zou kunnen krimpen. De groeven aan de achterzijde van de plank hebben tot doel eventuele spanning in het hout weg te nemen. De fijnbezaagde zichtzijde zorgt er enerzijds voor dat de verf goed wordt opgenomen en anderzijds voor een fraaie uitstraling.



3. Opslag

Bij ontvangst van het product dient u het te controleren op schade, die zou kunnen optreden tijdens transport, laden en/of lossen.

Voor verwerking moet het product droog opgeslagen worden. Voorkom blootstelling aan direct zonlicht en sluit de kans op vochtontwikkeling uit. Zorg hierbij uiteraard wel voor voldoende ventilatie, ook aan de onderzijde. Daarnaast dient het vlak en voldoende ondersteund te worden opgeslagen. Hiermee voorkomt u doorzakken en kromtrekken van de planken.

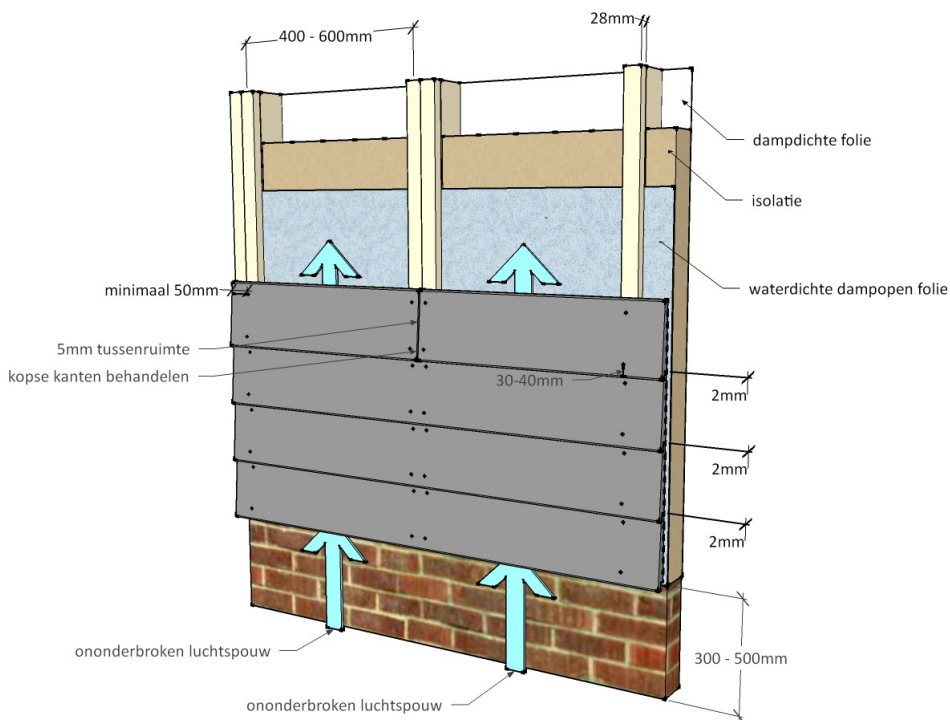


4. Montage

De belangrijkste regel voor houten gevelbekleding is ventilatie. De ventilatie dient gerealiseerd te worden aan de achterzijde van de gevelbekleding. Hierbij moet voldoende ononderbroken ruimte zijn om een zogenoemde schoorsteentrek te creëren. Dit kan enkel worden bereikt door aan de onder- en bovenzijde een ruime opening te houden voor de luchtstroom. Door deze luchtspouw worden vocht en warmte zo snel mogelijk afgevoerd. Bij donkere kleuren is er een luchtspouw van 28mm vrije ruimte nodig voor een snelle afvoer.

Achterconstructie

Een stevige verticale achterconstructie is nodig voor de montage van horizontale gevelbekleding. De maximale h.o.h. afstand voor Zweeds rabat 14-28x175mm is 600mm.



4. Montage

Aan de west- en zuidzijde moeten de delen meer bevestigingspunten hebben in verband met extreme weersinvloeden en is de maximale h.o.h. afstand 400mm. De meest ideale achterconstructie is verticaal stijl- en regelwerk. Deze dient aan de binnenzijde te worden voorzien van dampdichte folie. Tussen het stijl- en regelwerk dient isolatiemateriaal te worden aangebracht; aan de buitenzijde dampopen waterdichte folie en op het verticale stijl- en regelwerk een 28mm dikke lat waar de dampopen folie tussen geklemd wordt. Tussen het maaiveld en de gevelbekleding dient u minimaal 300mm ruimte te laten, zodat de planken vrij blijven van opspattend vocht en vuil. Ontwerp bij voorkeur grote dakoverstekken, zodat een deel van de extreme weersinvloeden van de gevel worden weggehouden.

Bevestiging

Meet het vochtgehalte van de houten gevelbekleding voor montage. Het vochtgehalte mag niet meer zijn dan 18-21%. Bevestig de planken met 2mm onderlinge tussenruimte en zichtbaar met twee schroeven per plankbreedte. Om scheurvorming te voorkomen dienen de planken minimaal 50mm vanaf het uiteinde te worden bevestigd.

Stuiknaden en aansluitingen bij hoeken en kozijnen

De gevelbekleding mag hier niet strak tegenaan gemonteerd worden. Er dient afstand te worden gehouden, zodat de kopse kanten kunnen drogen en worden onderhouden.



5. Onderhoud

Het is aan te bevelen om elk jaar het schilderwerk te inspecteren en daar waar nodig bij te werken.

De gevels op het zuiden en westen zullen het eerst voor onderhoud in aanmerking komen, omdat deze het meest blootgesteld worden aan extreme weersinvloeden, zoals zon (hitte), regen en wind.

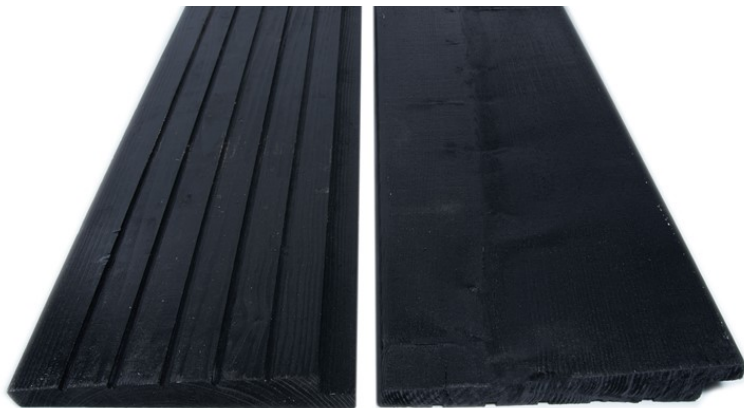
Over het algemeen moeten de gevels om de vier tot zeven jaar worden overschilderd met Hydrolak zwart. Zie voor de gebruiksaanwijzing de informatie op onze website en de verpakking.



Zie voor actuele informatie, maatvoering en voorraad onze website.

6. Assortiment

14-28x175mm vuren Zweeds rabat Hydrolak zwart



8-23x130mm vuren Zweeds rabat Hydrolak zwart



Zie voor actuele informatie, maatvoering en voorraad onze website.

6. Assortiment

14-28x175mm vuren Zweeds rabat geïmpregneerd



8-23x130mm Zweeds rabat geïmpregneerd



Hoekstijl vuren geïmpregneerd en Hydrolak zwart, verkrijgbaar in 60x60mm en 40x40mm



Zie voor actuele informatie, maatvoering en voorraad onze website.

6. Assortiment

Potdekselschroef zwart, kleine kop RVS

Speciale zwarte RVS schroeven voor een solide en fraaie bevestiging en montage van het Zweeds rabat.



Ventilatieprofiel

Zwart kunststof profiel, te bevestigen aan de onderzijde van de luchtspouw achter de gevelbekleding ter voorkoming van ongedierte. Het profiel is in meerdere maten verkrijgbaar.



Zie voor actuele informatie, maatvoering en voorraad onze website.

6. Assortiment

Waterdichte dampopen folie

Deze folie zorgt ervoor, dat het vocht vanuit de constructie naar buiten toe kan verdampen en beschermd tegen condensatie. De folie is waterkerend om zo vocht van buitenaf tegen te houden.



Tyvek folie roofliner



Drytect folie

Zie voor actuele informatie, maatvoering en voorraad onze website.



Disclaimer

Op alle overeenkomsten tot levering door Frank Treuren B.V. zijn haar algemene leveringsvoorwaarden van toepassing. Deze algemene leveringsvoorwaarden, die onder meer een aansprakelijkheidsbeperking bevatten, worden voor of bij het sluiten van de overeenkomst verstrekt, zijn gedeponereerd bij de Kamer van Koophandel onder nummer 11053670, zijn te raadplegen op www.franktreuren.nl, zijn verkrijgbaar bij de vestiging van Frank Treuren B.V. en worden op verzoek kosteloos toegezonden. De toepasselijkheid van algemene voorwaarden van de afnemer van Frank Treuren B.V. wordt uitdrukkelijk van de hand gewezen.

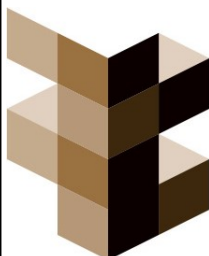
Contactgegevens

Burg. Sloblaan 36

4231 AC Meerkerk

0183-800400

info@franktreuren.nl



07-07-22

FRANK TREUREN

Voor prijzen en info: www.FrankTreuren.nl